

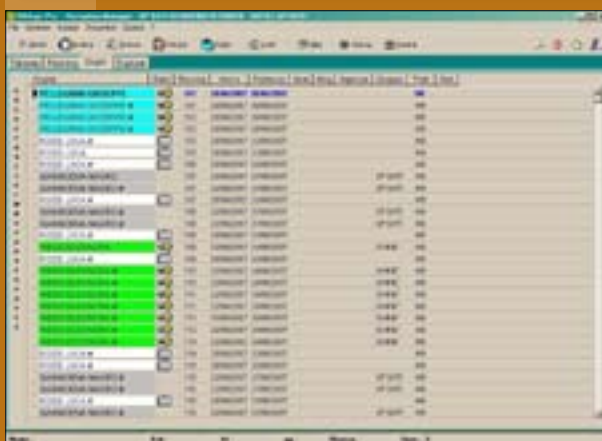
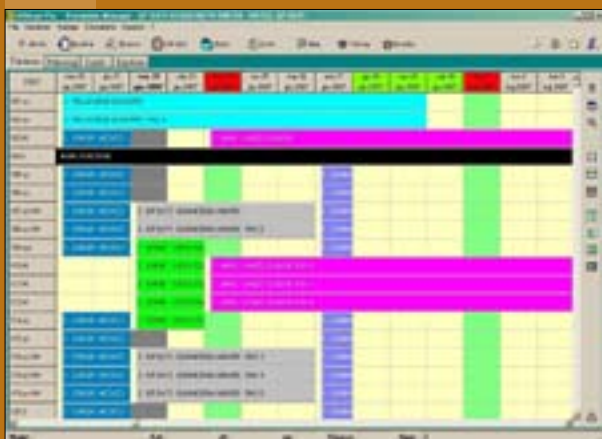
HOAsys^{★★★★★}

hotel
account
system



**Sistema gestionale
per strutture turistico-alberghiere
a conduzione familiare
in ambiente Microsoft® Windows**

gp dati
hospitality applications



HOAsys è il sistema gestionale alberghiero adatto alle strutture ricettive a conduzione familiare o di piccole dimensioni quali Hotel, Agriturismi, B&B, Affittacamere, Campeggi, Bungalows.

➤ Vantaggi di HOAsys

- **INTERFACCIA WINDOWS SEMPLICE E INTUITIVA** = rapidità di apprendimento e velocità d'uso
- **REQUISITI HARDWARE MINIMI** = limitati investimenti iniziali
- **ASSISTENZA DA REMOTO SU QUALSIASI PROBLEMATICA DEL SISTEMA** = bassi costi di gestione
- **RAPIDA INSTALLAZIONE E FORMAZIONE** = basso costo di acquisizione

Queste caratteristiche rendono **HOAsys** un gestionale ideale per le strutture ricettive stagionali, con frequente rotazione di personale; richiede limitate conoscenze informatiche e ben si adatta a chi per la prima volta si vuole dotare di un sistema gestionale.

Oltre 250 alberghi in Italia sono clienti affezionati HOAsys.

HOAsys caratteristiche & moduli

➤ Entry & Professional

HOAsys è disponibile in due versioni:

➤ HOAsys Entry

Adatto alle strutture di piccole dimensioni, **HOAsys Entry** permette la gestione di base dell'esercizio alberghiero; **HOAsys Entry** è disponibile solamente per monostazione.

➤ HOAsys Professional

Questa versione fornisce all'utente, gli strumenti operativi presenti in **HOAsys Entry**, con l'aggiunta di diverse funzionalità di controllo, di marketing, di previsione e la possibilità di lavorare con più postazioni.

A queste due versioni standard si possono aggiungere alcuni moduli opzionali, indispensabili per una gestione ottimale di bar e ristorante e per il collegamento tra il software gestionale **HOAsys** ed il centralino telefonico (valorizzazione delle telefonate effettuate dagli ospiti in casa, etc.).



➤ Caratteristiche

➤ Facilità ed immediatezza

L'interfaccia Windows permette con un semplice click del mouse, di accedere da vari punti del programma a varie funzionalità, come check in, check out, etc.

➤ Sicurezza

HOAsys utilizza database SQL client/server che garantisce una gestione appropriata dei dati negli archivi.

➤ Flessibilità

HOAsys permette di gestire ogni tipo di risorsa: camere, appartamenti, bungalow; ognuna di queste può essere configurata con diversi livelli di dettaglio, dalla tipologia (singola, doppia, tripla etc.) alla categoria (standard, superior etc.) alla caratteristica (vista mare, con idromassaggio, etc.).

➤ Velocità

HOAsys è un software pensato e realizzato interamente per lavorare su sistemi operativi Windows, ed è in grado di sfruttare al massimo tutte le funzionalità disponibili in questi sistemi (Microsoft® Word, Excel, Outlook).



HOAsys moduli gestionali base

➤ Booking

Permette di gestire le operazioni tipiche del ricevimento, dal contatto telefonico, alla prenotazione, al check in e check out dell'ospite. Gestisce quindi tutte le funzionalità legate al controllo del flusso degli ospiti, la gestione completa della prenotazione con eventuali supplementi/riduzioni, l'inserimento di addebiti relativi a servizi utiliz-

zati durante il soggiorno e la stampa dei vari documenti di controllo, quali lettere di conferma, preventivi, estratti conto, etc..

➤ Backoffice

Permette il controllo dell'attività aziendale e la pianificazione di ogni operazione ricorrente nella struttura. Il modulo Backoffice fornisce all'utente le informazioni e gli strumenti atti a verificare l'andamento aziendale, la regolarità e la correttezza delle operazioni e di gestire in maniera semplice ed appropriata tutte le attività dell'esercizio (previsione dei pasti per il ristorante, stampa delle risorse da ripristinare per la governante etc.).

➤ Statistiche

Questo modulo fornisce informazioni statistiche relative ai dati consolidati, sia di produzione che di fatturato, e permette la previsione di occupazione, produzione ed incassi.

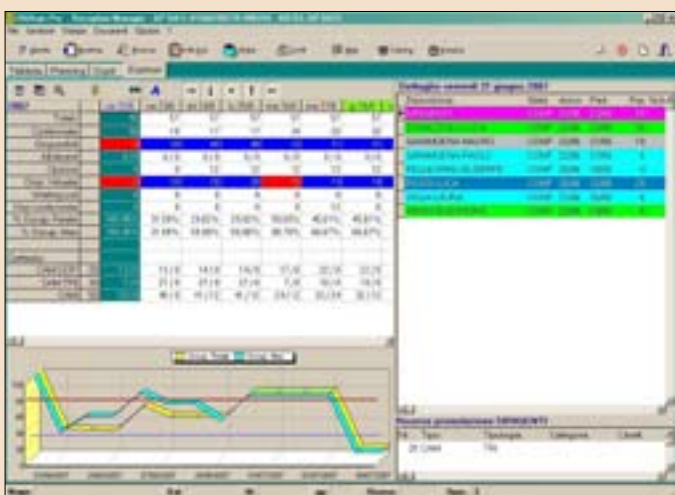
➤ Alcune maschere di HOAsys



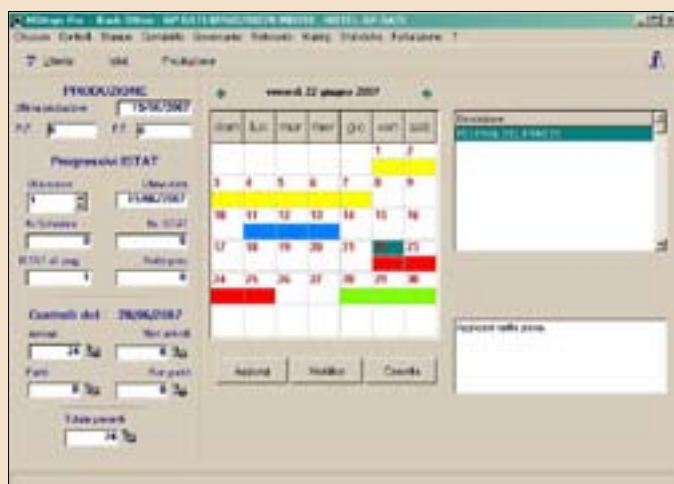
Finestra di Reception Manager: Tableau.



Finestra di Reception Manager: Planning giornaliero.



Videata di sintesi dello stato booking e occupazione.



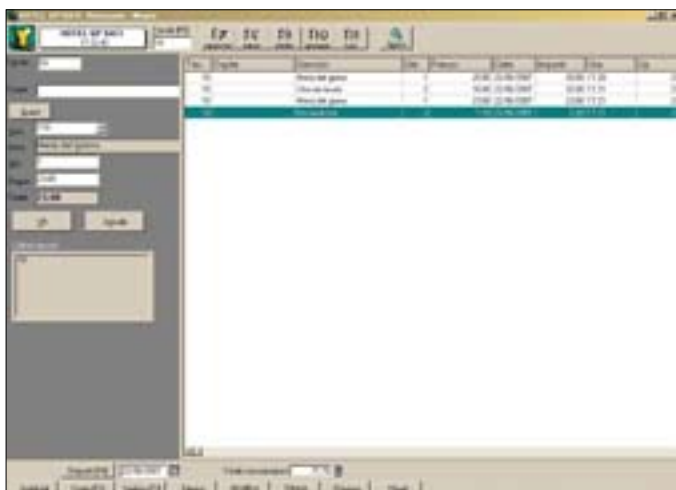
Visualizzazione dal Backoffice dei dati salienti del giorno: totale arrivi, partenze, presenze.

HOAsys moduli gestionali integrati

➤ Ristorante

POS è il modulo adatto per l'automazione dei punti vendita dell'hotel (bar, ristoranti, etc.). Fondamentale nelle moderne gestioni, permette di tenere sotto controllo tutta l'attività dei punti vendita interni alla struttura ricettiva. Il modulo permette di spostare gli addebiti del tavolo direttamente sul conto dell'ospite, la suddivisione automatica del conto stesso in quote, l'emissione di conti sospesi e il trasferimento su altri conti.

L'interfaccia del modulo POS è pensata per dare all'operatore il massimo dell'efficienza in operazioni che devono essere eseguite in velocità e sicurezza.



➤ Centralino telefonico

CTI è il modulo che permette l'integrazione dei servizi offerti dalla centrale telefonica.

Il servizio consente l'addebito automatico delle telefonate sul conto del cliente, inoltre, in configurazioni avanzate è previsto il sistema di check-in (attivazione) e check-out (disattivazione) automatica del telefono nella stanza del cliente, l'impostazione di sveglie, l'inoltro di messaggi, l'inserimento da telefono di addebiti minibar direttamente sul conto del cliente. Il modulo si occupa anche della valorizzazione e della documentazione del traffico telefonico, con stampe e ricerche personalizzate.

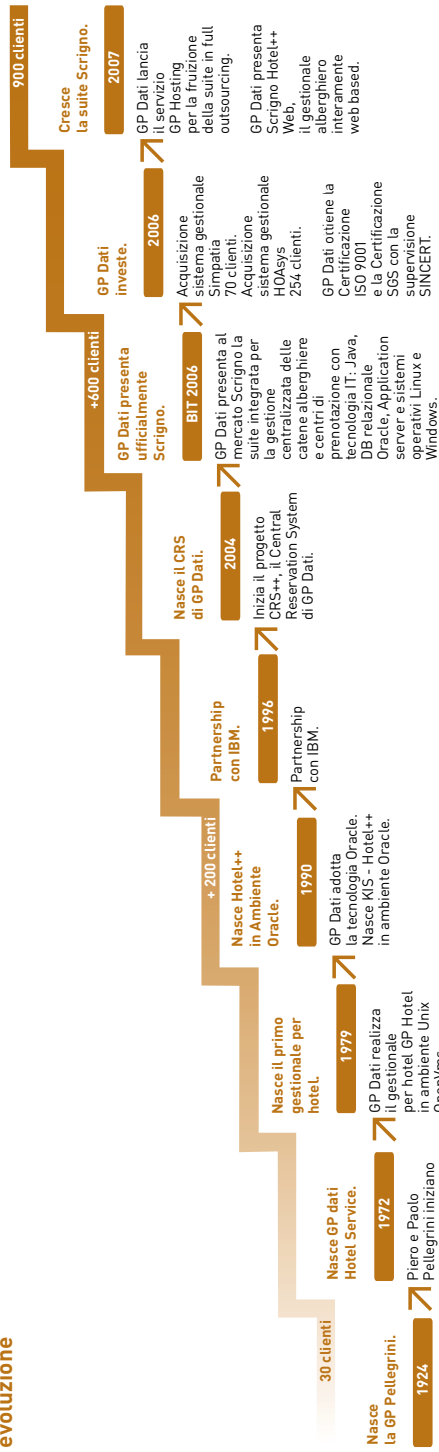
Stanza	Data	Dir.	Arrivo	Partenza	Chiamata	Inquarto	Linea	Tipologia
109	20/01/2007	30.56.00	303	3471551772	00:20:40	0.000	0	Out
109	20/01/2007	39.22.00	304	3471551779	00:20:41	0.000	0	Out
109	20/01/2007	39.47.00	304	3482155278	00:20:36	0.000	0	Out
109	20/01/2007	11.21.00	303	3482155277	00:20:42	0.000	0	Out
109	20/01/2007	11.40.00	303	3482177790	00:20:40	0.000	0	Out
109	20/01/2007	11.58.00	303	3479447790	00:20:29	0.000	0	Out
109	20/01/2007	12.04.00	303	3481551771	00:20:19	0.000	0	Out
109	20/01/2007	12.09.00	303	3482177790	00:20:48	0.000	0	Out
109	20/01/2007	15.04.00	304	3477100008	00:20:57	0.000	0	Out
109	20/01/2007	15.16.00	304	3482177792	00:20:57	0.000	0	Out
109	20/01/2007	15.29.00	304	3482177797	00:20:42	0.000	0	Out
109	20/01/2007	17.13.00	304	3479500007	00:20:32	0.000	0	Out
109	20/01/2007	17.37.00	304	3482177797	00:20:30	0.000	0	Out
109	20/01/2007	17.38.00	304	3482177797	00:20:30	0.000	0	Out
109	20/01/2007	17.40.00	303	3482177794	00:20:31	0.000	0	Out
109	20/01/2007	17.47.00	304	3482177797	00:20:30	0.000	0	Out
109	20/01/2007	17.54.00	304	3479447790	00:20:30	0.000	0	Out
109	20/01/2007	17.55.00	304	3479447790	00:20:30	0.000	0	Out
109	20/01/2007	17.56.00	303	3479447790	00:20:30	0.000	0	In

➤ Multihotels

Con HOAsys è possibile gestire più strutture alberghiere ad esempio residence e bungalows o piazzole nei campeggi. Diverse sono le possibili configurazioni, che prevedono ad esempio di gestire un'unica anagrafica per le diverse strutture.



La nostra evoluzione



L'azienda

GP Dati Hotel Service SpA è una software house operante unicamente nel settore turistico-alberghiero con 2 linee di prodotto distinte:

- la linea Scrigno, suite modulare di ERP alberghiero, rivolto a

- **hotel e residence indipendenti medio-grandi**
- **catene e gruppi alberghieri**
- **resort e villaggi turistici**
- la linea HOAsys, gestionale PMS per strutture a conduzione familiare o medio-piccole.

I tecnici professionisti dell'azienda, provenienti da esperienze maturate nel settore dell'ospitalità, assicurano un'elevata specializzazione nel risolvere i problemi di gestione alberghiera.

Cosa fa GP dati

GP Dati si occupa della

- progettazione
- sviluppo
- installazione
- consulenza
- formazione
- assistenza post vendita
- erogazione servizio hosting

di tecnologie dell'informazione e della comunicazione per il settore turistico-alberghiero.



SINCERT

gp dati
hospitality applications

GP dati
Hotel Service Spa
Via Paganello 22/a
30172 Mestre (Ve) Italy
Tel. +39 041 5330260
Fax +39 041 5330250
www.gpdatai.com
info@gpdatai.com